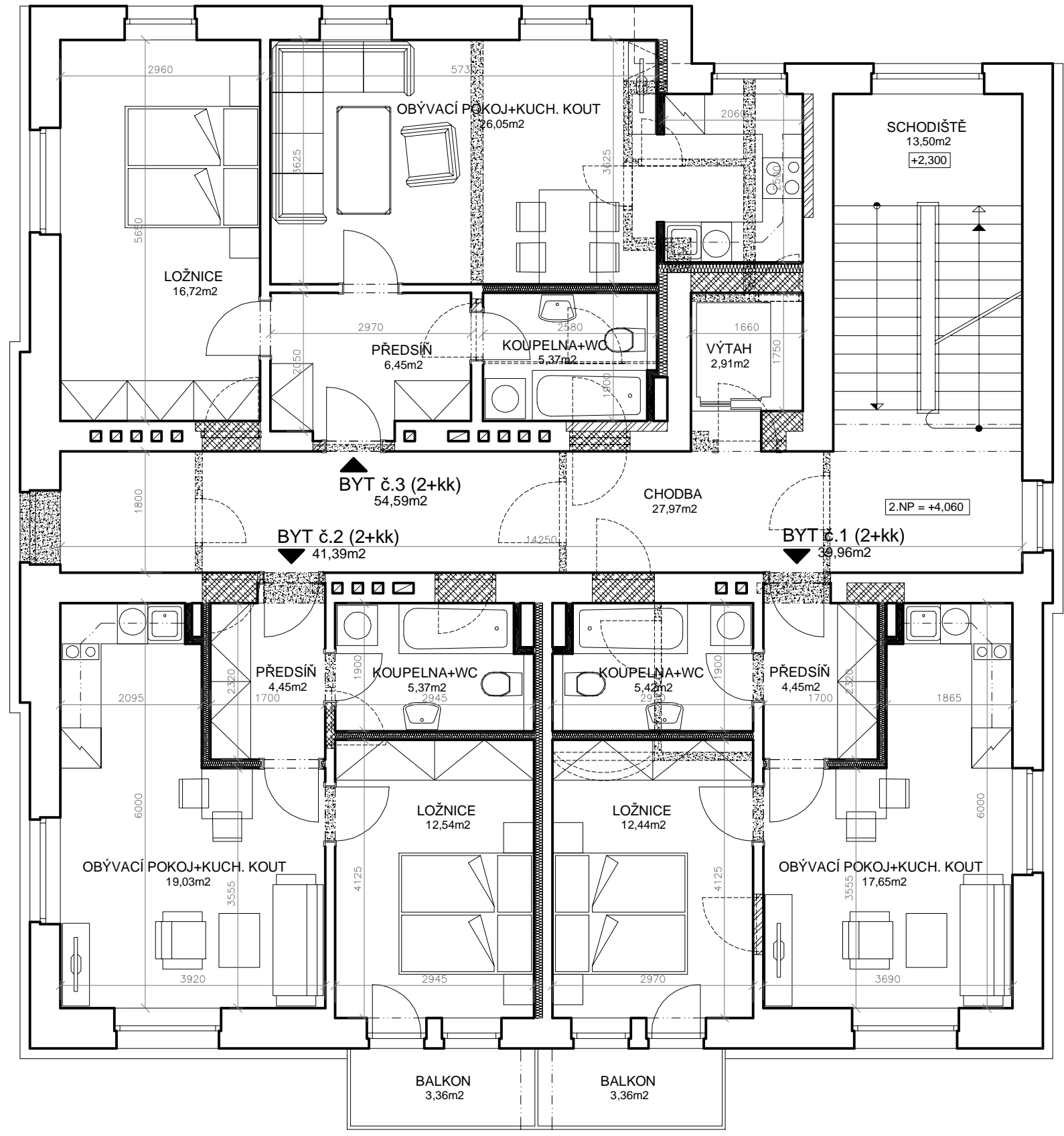


B.03 - PŮDORYS TYPICKÉHO BYTOVÉHO PODLAŽÍ - NÁVRH - VARIANTA "C" (1:75)

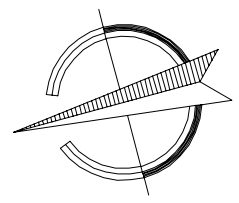


LEGENDA MATERIÁLŮ

- STÁVAJÍCÍ KONSTRUKCE
- NAVRŽENÉ KONSTRUKCE - ZDĚNÉ
- NAVRŽENÉ KONSTRUKCE - SÁDROKARTONOVÉ
- BOURANÉ KONSTRUKCE

SOUHRN BYTŮ NA PODLAŽÍ

BYT č.1 (2+kk) - 39,96m²
BYT č.2 (2+kk) - 41,39m²
BYT č.3 (2+kk) - 54,59m²
CELKOVÁ PLOCHA BYTŮ - 135,94m²



BYTOVÝ DŮM č.p.314

HLAVNÍ 314/29, MARIÁNSKÉ LÁZNĚ, st.p.č.293/10 k.ú. MAR. LÁZNĚ

STAVEBNĚ STATICKO TECHNICKÝ PRŮZKUM

B. REKONSTRUKCE BYT. JEDNOTEK - STUDIE

OBJEDNAVATEL: MĚSTO MARIÁNSKÉ LÁZNĚ, RUSKÁ 155/3, MAR. LÁZNĚ

ZPRACOVATEL : UNIART MARIÁNSKÉ LÁZNĚ, ČERVEN 2020